



精呈科技股份有限公司

# HD

## SERIES

With advanced features  
and multiple orbital,  
Erosion strategies



# Column Move Type CNC

HD 深孔加工機

機器性能	1
機械結構	3
控制箱特色	4
機械規格	5
HD ZNC	6



HD400C



HD600C



HD800C

- 推出全新的放電加工機- HD深孔加工機
- 快速、精確的加工技術提供特殊加工材質應用
- 具有紮實的結構及簡易的操作介面
- 提供給客戶卓越的價值與出色的性能
- 提供  $10^{-6}$  Sec 放電脈衝，提供航太及高精密加工模具使用，例如：鈳鋼、鋁合金、鎳基合金

優異的性能表現，提供一系列機型

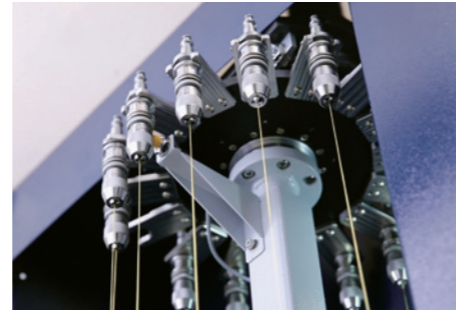
## HD SERIES

An advanced CNC EDM machine created by Professionals for Quality & Reliability

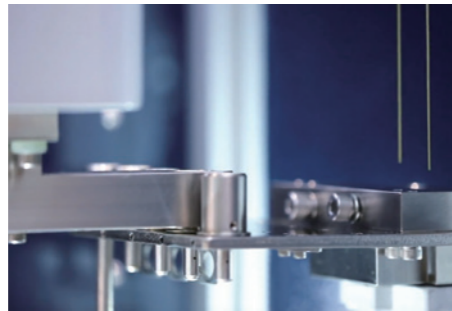
# 機械結構特色



選配 8 電極銅管自動交換系統



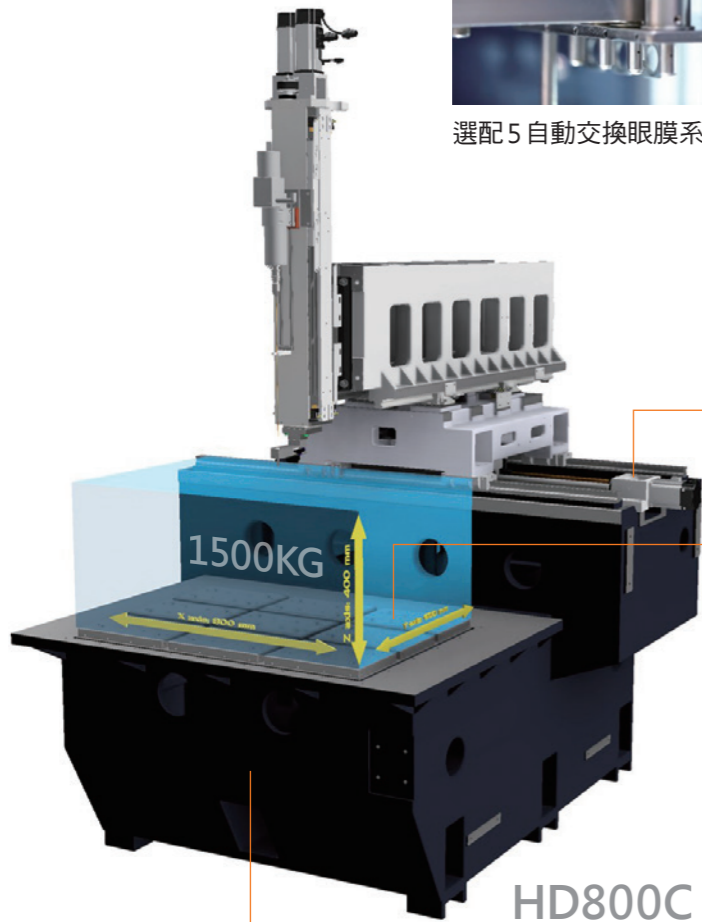
選配 16 電極銅管自動交換系統



選配 5 自動交換眼膜系統



選配 A/B 旋轉軸



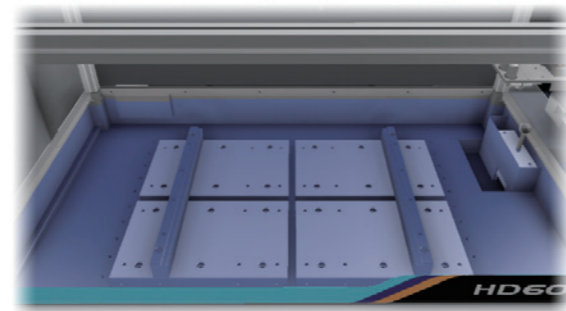
HD800C

● 高解析度 AC 伺服馬達

● 硬質不繡鋼工作台

半浸水式水槽 (選配)  
穿孔精度提升

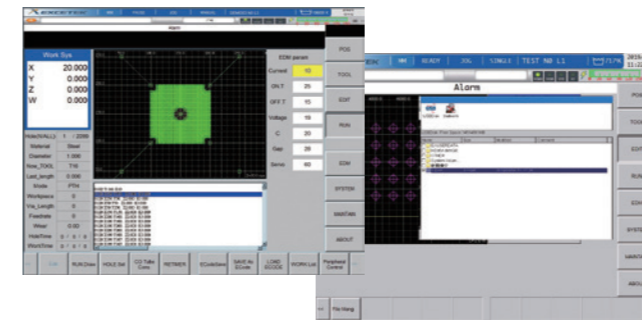
● 高剛性機身結構



# 多功能 NC 控制功能

- HD 深孔加工機提供最佳化伺服控制達到高精度以及高速功能
- 輸入介面：LAN, USB
- 提供人性化操作介面且豐富的加工資料庫及設定

可使用線切割機檔案直接轉化成鑽孔程式  
DXF 轉成深孔加工程式 (選配)

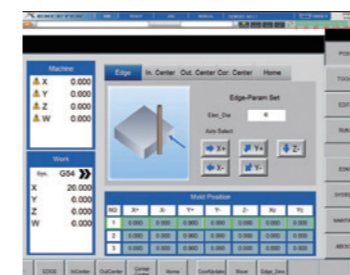


自動編程功能

豐富的加工資料庫

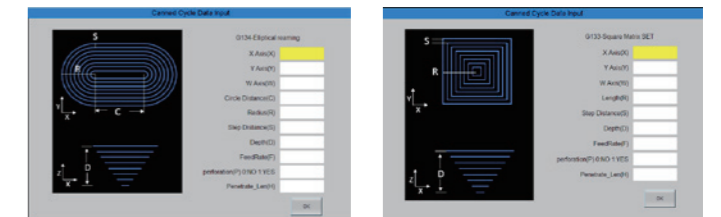


友善的操作介面及豐富的繪圖功能

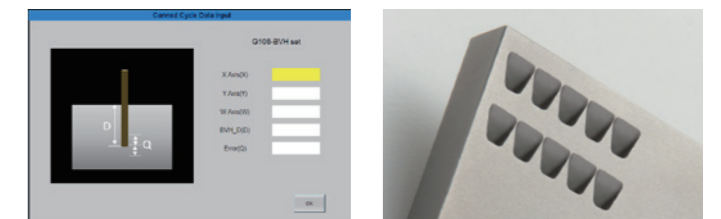


觸控螢幕以及人性化介面

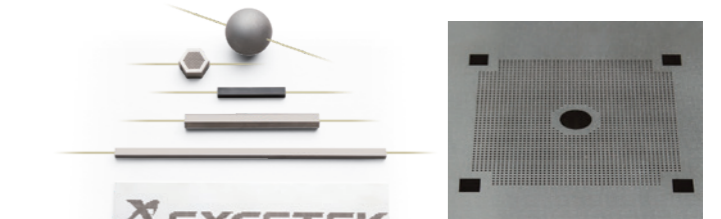
搖動加工 (選配)



盲孔加工解決方案



產品應用

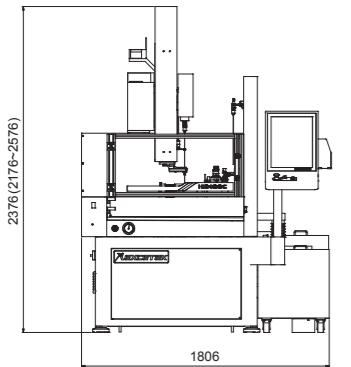
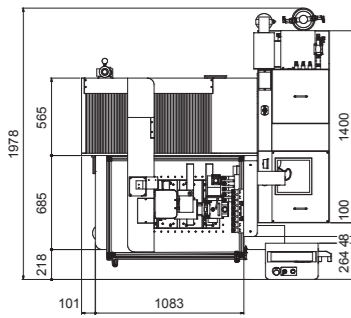


自動化應用

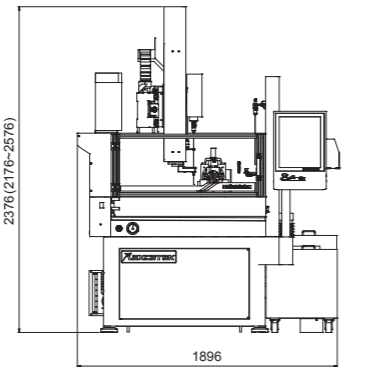
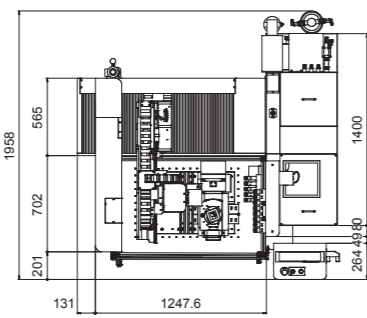


## 佔地面積

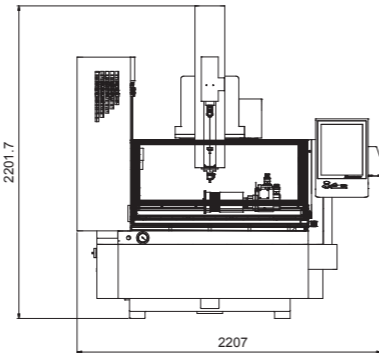
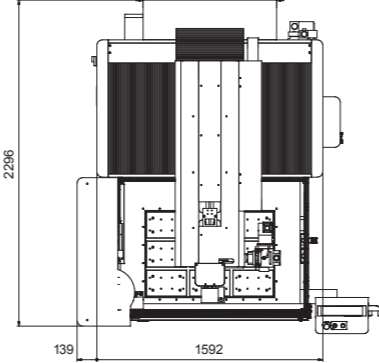
HD400C



HD600C



HD800C



## 機械規格

機 型		HD400C	HD600C	HD800C
工作台尺寸(寬x深)	mm	600 x 350	700 x 450	900 x 600
XY軸行程	mm	400 x 300	600 x 400	800 x 600
Z軸行程	mm	400	400	400
W軸行程	mm	400	400	400
使用電極徑	mm	Ø0.3 ~ Ø3.0	Ø0.3 ~ Ø3.0	Ø0.3 ~ Ø3.0
自動電極交換裝置 AEC (選配)		8/16 pcs	8/16 pcs	16 pcs
電極最大長度	mm	400	400	400
最大工件尺寸	mm	650 x 400 x 400	750 x 500 x 400	950 x 650 x 400
最大工件重量	kg	500	800	1500
機台重量	kg	1630	1730	3200
最大加工電流	A	48	48	48
輸入電力	KVA	4.0	4.0	4.0
機台佔地面積	mm	1900 x 1965 x 2600	2000 x 1965 x 2600	2505 x 2500 x 2600

\* 我們為您的需求提供客製化服務。

\* 目錄上之規格、尺寸及設計特性若有變更恕不另行通知。

## 標準配件

- 精密電極夾頭 Ø0.3mm~Ø3.0mm x 1
- 電極眼膜 Ø1.0mm x 1
- 電極黃銅管 1.0mm x 20 pcs
- 不銹鋼過濾水箱 240 公升
- 過濾網 PW-40-2 300x29x500 10µm x 1 pcs
- 過濾網 PP 10 英寸 5µm x 1 pcs
- 不銹鋼平行墊塊 x 2 pcs

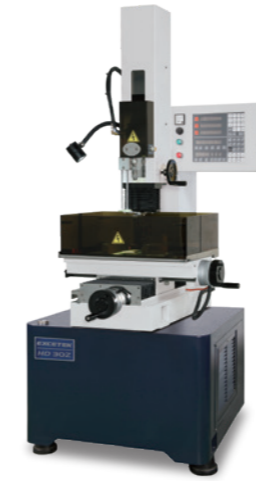
- 工作燈 x 1
- 工具箱 x 1
- 止水塞 x 20 pcs

## CNC HD Series 選配

- A/B 旋轉軸
- 自動電極交換系統
- 自動電極夾頭 Ø3.1~Ø6.0
- XY 光學尺 1µm 解析度
- 自動交換眼膜系統
- 離子樹脂交換系統
- DXF 轉成深孔加工程式
- 冷卻機
- 聯網功能
- 水槽半浸水
- 完工觸及停止裝置
- 最大加工電流 75A

## HD ZNC

- 最多 7 種材質，多種電極管徑的加工參數，選擇及設定儲存功能。
- Z 軸自動位置歸零功能，方便深度觀看。
- Z 軸加工完成時，自動上升功能減少操作工序。
- 加工深度，消耗預估設定功能。
- 減少入孔毛邊的功能。
- XYZ 三軸位置顯示功能。
- XYZ 三軸位置直接歸零功能。
- inch/mm 直接切換功能。
- Z 軸配備先進的 AC 伺服馬達。



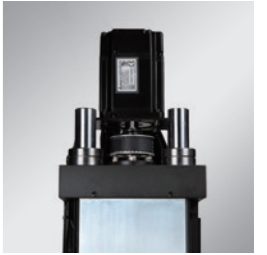
HD30Z



HD35Z



HD50Z



Z 軸 AC 伺服馬達

## 機械規格

機 型		HD30Z	HD35Z	HD50Z
工作台尺寸(寬x深)	mm	450 x 210	600 x 300	600 x 300
XY軸行程	mm	300 x 200	350 x 250	450 x 350
Z軸行程	mm	350	350	350
W軸行程 + 手動眼膜行程	mm	0+150	200+150	200+150
使用電極徑	mm	Ø0.3 ~ Ø3.0	Ø0.3 ~ Ø3.0	Ø0.3 ~ Ø3.0
電極最大長度	mm	400	400	400
最大工件尺寸	mm	660 x 410 x 150	810 x 430 x 350	990 x 460 x 350
最大工件重量	kg	150	350	450
機台重量	kg	930	1130	1730
最大加工電流	A	48	48	48
輸入電力	KVA	4.0	4.0	4.0
機台佔地面積	mm	1450 x 1250 x 2100	1520 x 1287 x 2300	2036 x 2075 x 2290

\* 我們為您的需求提供客製化服務。

\* 目錄上之規格、尺寸及設計特性若有變更恕不另行通知。

## 標準配件

- 精密電極夾頭 Ø0.3mm~Ø3.0mm x 1
- 電極眼膜 Ø1.0mm x 1
- 電極黃銅管 1.0mm x 20 pcs
- 不銹鋼過濾水箱 80 公升
- 過濾網 PW-40-2 300x29x500 10µm x 1 pcs
- 過濾網 PP 10 英寸 5µm x 1 pcs
- 不銹鋼平行墊塊 x 2 pcs

- 工作燈 x 1
- 工具箱 x 1
- 止水塞 x 20 pcs

## HD ZNC 選配

- 銅管 3.1~6.0mm 系統
- 完工觸及停止裝置
- 氣動夾頭

# HD

## SERIES

With advanced features and multiple orbital,  
Erosion strategies



精呈科技股份有限公司  
EXCETEK TECHNOLOGIES CO., LTD.  
台中市 42942 神岡區 豐工三路 10 號  
TEL: +886 4 2520 0688  
FAX: +886 4 2520 0111  
www.excetek.com  
info.excetek@excetek.com.tw

No.S1035C